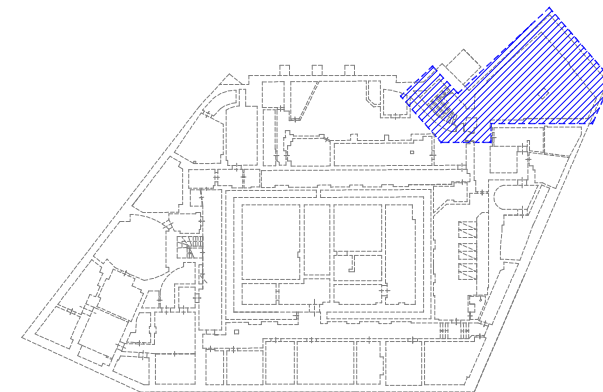


### APZĪMĒJUMI

- Proektēšanas robeža
- T1 projektējams karstā ūdens 130°C turpgaitas cauruļvads no siltumtīkliem ar nogriezumumu 118°C;
- T2 projektējams karstā ūdens 70°C atpakaļgaitas cauruļvads uz siltumtīkliem;
- T1 esošais karstā ūdens 130°C turpgaitas cauruļvads no siltumtīkliem ar nogriezumumu 118°C;
- T2 esošais karstā ūdens 70°C atpakaļgaitas cauruļvads uz siltumtīkliem;
- Atgaisotājs
- Izlaides ventils
- Kustīgais balsts
- Slīdošais balsts

### PIEZĪMES

1. Atgaisošanai nepieciešamo armatūru izvietot siltummezgla augstākajos punktos un ūdens izlaidei -zemākajos.
2. Visas augstuma atzīmes precizēt pirms būvniecības sākšanas.
3. Iegriešanos ēkas esošajos apkures cauruļvados precizēt montāžas darbu veikšanas gaitā.
4. Būvnieka pienākums ir pārliecināties par BP atbilstību reālajai situācijai.
5. Projektā minēto firmu izstrādājumus var aizvietot ar citu firmu izstrādājumiem, kuriem ir līdzvērtīgi tehniskie parametri un līdzvērtīga vai labāka kvalitāte un servisa nodrošinājums.



Stadija / Stage:

**BP**

Projekta daļa, kāрта / Design part, design stage:

**SAT**

Projekts / Project:

**Latvijas Radio**

Adrese / Address:

Doma laukums 8,  
Rīga, LV-1505

Pasūtītājs / Client:

VSIA "Latvijas Radio"  
Reģ. Nr.: 40003080614  
Doma laukums 8, Rīga, LV-1505



BKR. 0377-R  
Meistaru 10/12, Rīga, LV-1050  
tālr. +371 7227102 fakss: +371 7227103  
rbr.arplan@apollo.lv reģ.nr.40003528365



Lokomotīves iela 70a-51, Rīga,  
LV-1057  
Tālrunis 26417522, 67187330  
E-pasts: info@szb.lv  
www.szb.lv

Rasējums / Drawing title; Mērogs / Scale:

**Siltumtrases izometriskā shēma**  
**M 1:50**

Būvprojekta vadītājs / Head of project:	Paraksts / Sign.:	Datums / Date:
R. Bruzgulis		<b>19.08.2015</b>

SAT daļas vadītājs / Head of SAT:	Paraksts / Sign.:	Datums / Date:
S.Zorina		<b>19.08.2015</b>

Izstrādāja / Developed:	Paraksts / Sign.:	Datums / Date:
S.Zorina		<b>19.08.2015</b>

Izstrādāja / Developed:	Paraksts / Sign.:	Datums / Date:

Izstrādāja / Developed:	Paraksts / Sign.:	Datums / Date:

Sējuma Nr./ Volume No.:	Arhīvs / pasūtījums Nr. Archive / contract No.:	
<b>1</b>		<b>2015/P6</b>

CAD/Rasējuma Nr., rev. / CAD/Drawing No., Rev.:

SAT\_LR\_2015

Marka / Design part:

**SAT-3**