






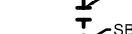

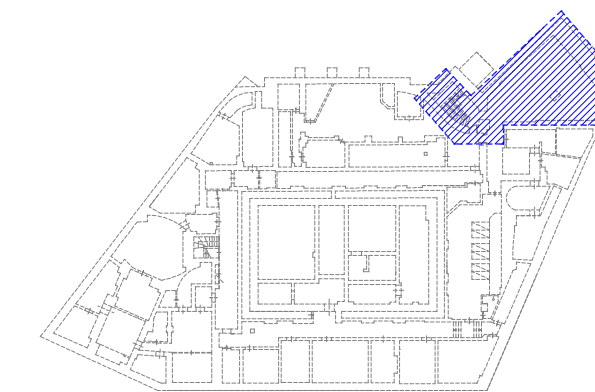


APZĪMĒJUMI

-  Projektēšanas robeža
-  T1 projektējamais karstā ūdens 130°C turpgaitas cauruļvads no siltumtīkliem ar nogriezumu 118°C;
-  T2 projektējamais karstā ūdens 70°C atpakaļgaitas cauruļvads uz siltumtīkliem;
-  T1 esošais karstā ūdens 130°C turpgaitas cauruļvads no siltumtīkliem ar nogriezumu 118°C;
-  T2 esošais karstā ūdens 70°C atpakaļgaitas cauruļvads uz siltumtīkliem;
-  Atgaisotājs
-  Izlaides ventīlis
-  Kustīgais balsts
-  Slidošais balsts

PIEZĪMES

1. Atgaisošanai nepieciešamo armatūru izvietot siltummezgla augstākajos punktos un ūdens izlaidei -zemākajos.
2. Visas augstuma atzīmes precizēt pirms būvniecības sākšanas.
3. Iegriešanos ēkas esošajos apkures cauruļvados precizēt montāžas darbu veikšanas gaitā.
4. Būvnieka pienākums ir pārliecināties par BP atbilstību reālajai situācijai.
5. Projektā minēto firmu izstrādājumus var aizvietot ar citu firmu izstrādājumiem, kuriem ir līdzvērtīgi tehniskie parametri un līdzvērtīga vai labāka kvalitāte un servisa nodrošinājums.



Stadija / Stage:

BP

Projekta daļa, kārta / Design part, design stage:

SAT

Projekts / Project:

Latvijas Radio

Adrese / Address: Doma laukums 8,
Rīga, LV-1505

Pasūtītājs / Client: VSIA "Latvijas Radio"
Reģ. Nr.: 40003080614
Doma laukums 8, Rīga, LV-1505



BKR. 0377-R
Meistaru 10/12, Rīga, LV-1050
tālr. +371 7227102 fakss: +371 7227103
rbr.arplan@apollo.lv reģ.nr.40003528365



Rasējums / Drawing title: Mērogs / Scale:

Siltumtrases garenprofils

M 1:50

Būvprojekta vadītājs / Head of project: Paraksts / Sign.: Datums / Date:
R. Bruzgulis **19.08.2015**

SAT daļas vadītājs / Head of SAT: Paraksts / Sign.: Datums / Date:
S.Zorina **19.08.2015**

Izstrādāja / Developed: Paraksts / Sign.: Datums / Date:
S.Zorina **19.08.2015**

Izstrādāja / Developed: Paraksts / Sign.: Datums / Date:

Izstrādāja / Developed: Paraksts / Sign.: Datums / Date:

Sējuma Nr./ Volume No.: Arhīvs / pasūtījums Nr. / Archive / contract No.:
1 **2015/P6**

CAD/Rasējuma Nr., rev. / CAD/Drawing No., Rev.:
SAT_LR_2015

Marka / Design part:

SAT-4